

MONITORIZACIÓN DE LAS FORMACIONES

USO DEL TIEMPO



- Paso de una actividad a la siguiente.
- Tiempo dedicado a nivel individual o en grupos pequeños.
- Tiempo hasta que la clase realmente empieza.

SINCRONÍA



- Adaptación de la velocidad y ritmo a las necesidades de los asistentes.
- Proporcionalidad del tiempo invertido en cada bloque .
- Ajuste de secuencia y tiempos al cronograma.

PREGUNTAS ESTRATÉGICAS



- Asociadas al objetivo de la acción formativa.
- Diseñadas para evaluar la comprensión.
- Fomenta la expresión de los asistentes más allá del SI/NO.

CLARIDAD DE EXPOSICIÓN



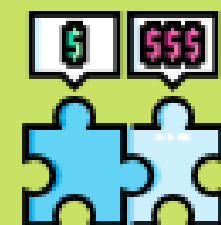
- Fomentando el modelado.
- Clarificando ideas y conceptos.
- Ofreciendo pautas claras.
- Usando lógica secuencial pautada.

DIRECCIÓN DE LOS ASISTENTES



- Para mantenerles activos y haciendo (no pasivos).
- Fomentando la iniciativa, participación y creatividad.
- Para ser puntuales, realizar las tareas con celeridad y respetar resto de asistentes y normas.

DIFERENCIACIÓN



- Establece tiempos para tratar situaciones individuales.
- Contempla contenidos y actividades de diferentes niveles.
- Introduce elementos extras para asistentes avanzados.

MATERIALES FORMATIVOS



- Diseñados como apoyo real al aprendizaje.
- Secuenciados y bien estructurados.
- Amplicando información y proponiendo actividades de mejora individual opcionales.

AMBIENTE DEL AULA



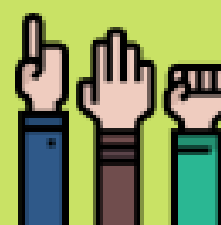
- Organización adecuada del aula.
- Uso del espacios con fines formativos.
- Ayudas visuales en las paredes.

MONITORIZACIÓN DEL AVANCE



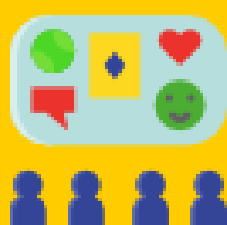
- Monitorización del progreso individual.
- Establecimiento de "momentos evaluativos" frecuentes.
- Monitorización no solo de conocimientos, sino también de habilidades y actitudes.

IMPLICACIÓN DE LOS ASISTENTES



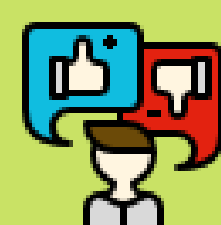
- Consigue motivar a los asistentes e interesarles en el objetivo de la formación.
- Buena participación en actividades prácticas, siendo voluntarios y aportando ideas.

ESTRATEGIAS DE PARTICIPACIÓN



- Emplea una gama variada de estrategias formativas participativas.
- Introduce acciones que implican analizar, aplicar y crear a partir de lo aprendido.

FEEDBACK A LOS ASISTENTES



- Garantiza un feedback ágil ante situaciones críticas y asistentes con una evolución no favorable.
- Ofrece feedback frecuente tanto individual como grupal.